

COMPANY PROFILE

Prodeco Pharma ist ein italienisches Unternehmen, das 1988 gegründet wurde, im Bereich der Naturmedizin tätig ist und phytotherapeutische Lösungen anbietet. Unsere Innovationskraft, getrieben vom dem aufrichtigen Wunsch, Wohlbefinden für alle Menschen zu ermöglichen, findet ihre Verwirklichung in der Umsetzung von Lösungen, die in der Lage sind, innovative Antworten auf die verschiedenen Gesundheitsfragen zu geben.

Die Formulierungsphilosophie unserer Forschung und Entwicklung basiert auf dem „Gesetz des Begünstigens statt des Bekämpfens“ sowie auf ethischen Grundsätzen, die sich an der Auswahl qualitativ hochwertiger Bestandteile orientieren, die sich durch eine umfassende Wirkung auszeichnen, um die Bedürfnisse des Endkonsumenten erfüllen zu können.

Dank unseres ganzheitlichen Gesundheitskonzepts begünstigen wir die Wiederherstellung des Gleichgewichts: Wir behindern nicht die physiologischen Prozesse des Körpers, um Symptome zu beseitigen, sondern beheben die Ursachen, um eine rasche Linderung der Symptomatik zu erreichen.

Uns liegt die Verbesserung der Lebensqualität in all ihren Aspekten am Herzen, und wir achten darauf, die Belastbarkeit der Systeme, auf die wir angewiesen sind, nicht zu überschreiten, um die natürliche Physiologie unseres Organismus zu begünstigen. Wir fördern die Aufklärung über einen ganzheitlichen Ansatz, der alle Faktoren berücksichtigt, die zum Wohlbefinden und zum Gleichgewicht zwischen Körper und Geist beitragen können, wie z.B. Ernährung, körperliche Aktivität und Meditation.

Der Hauptbestandteil der Produktlinie GSE von Prodeco Pharma ist GRAPEFRUITKERNEXTRAKT, eine Ressource der Natur!

GSE: WAS IST DAS?

Es handelt sich um einen standardisierten Extrakt, der aus den Kernen und dem membranartigen Teil der Grapefruit gewonnen wird. GSE enthält kein Benzethoniumchlorid, kein Triclosan oder Methylparaben. Seine Eigenschaften hängen ausschließlich mit den darin enthaltenen natürlichen Bestandteilen zusammen, die während des Extraktionsprozesses erhalten bleiben.

Grapefruitkernextrakt zeigt im Gegensatz zu Grapefruitsaft keine Wechselwirkungen mit Medikamenten. Ab bestimmten Mengen (200 ml) hemmt Grapefruitsaft selektiv ein gastrointestinales Cytochrom (CYP3A4). Das Ergebnis ist in den meisten Fällen eine Erhöhung der Konzentration des vom Medikament freigesetzten Wirkstoffes, was somit zu einer Erhöhung der Medikamententoxizität mit entsprechenden Nebenwirkungen führen kann.


Prodeco Pharma
Von Natur aus ethisch



PRODECO PHARMA Srl Unipersonale

Via G. Toniolo, 25/1 - 31033 Castelfranco V.to (TV) Italia

Vertrieb Prodeco Pharma Deutschland GmbH
Linprunstraße, 49
D-80335 München

Rev.05: 15/06/2023

IC: GSD.1.0901

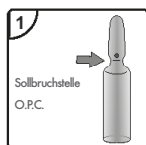
REF 0901

Einmal-Ampullen für Vernebler

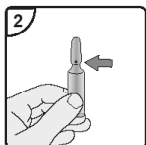
GSE Aerobiotic ist eine Inhalationslösung zur raschen Beseitigung von überschüssigem Schleim, wodurch Symptome im Zusammenhang mit Reizungen und Entzündungen gelindert werden können.

Die Lösung ist dank der Wirkung des Grapefruitkernextrakts mikrobiologisch reguliert und mit Pflanzenextrakten von Drosera, Echinacea, Alant und Thymian angereichert, die aufgrund ihrer Eigenschaften dazu beitragen, das physiologische Gleichgewicht der Atemwege wieder herzustellen. Die ätherischen Öle von Latschenkiefer und echtem Thymian wirken wohltuend.

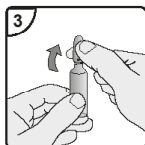
GLUTENFREI – ALKOHOLFREI ANWENDUNGSHINWEISE



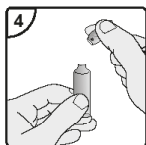
1 Das Produkt ist in Ampullen mit O.P.C. - System (One Point Cut) abgefüllt. Unterhalb des weißen Punktes hat die Ampulle eine Sollbruchstelle, die das Öffnen erleichtert.



2 Um die Ampulle zu öffnen, richten Sie sie so aus, dass der weiße Punkt Ihnen zugewandt ist.



3 Greifen Sie nun den unteren Teil des Fläschchens mit einer Hand; brechen Sie den oberen Teil der Ampulle mit der anderen Hand an der Sollbruchstelle (unterhalb des weißen Punktes) ab, indem Sie das obere Ende des Flaschenhalses von sich weg drücken.



4 Die Ampulle sollte auf Höhe der Sollbruchstelle geöffnet werden.

Inhalation mit Düsen- oder Ultraschallvernebler. Je nach Bedarf ein- bis zweimal täglich den Inhalt einer Ampulle unverdünnt vernebeln. Außerhalb der Reichweite von Kindern aufbewahren.

⚠️ WARNHINWEISE

Beachten Sie die Gebrauchsanweisung des Geräteherstellers. Nach dem angegebenen Verfallsdatum nicht mehr verwenden. Bei Zimmertemperatur lagern (max. 25°C). Nicht in der Nähe von Wärmequellen aufbewahren. Das Produkt darf bei bekannter Überempfindlichkeit gegen einen oder mehrere Bestandteile nicht angewendet werden. Bei einer Sensibilisierung das Produkt nicht mehr anwenden und einen Arzt aufsuchen.



0373

**GSE AEROBIOTIC
Medizinprodukt**

**10 Ampullen mit je 5 ml
Inhalationslösung**