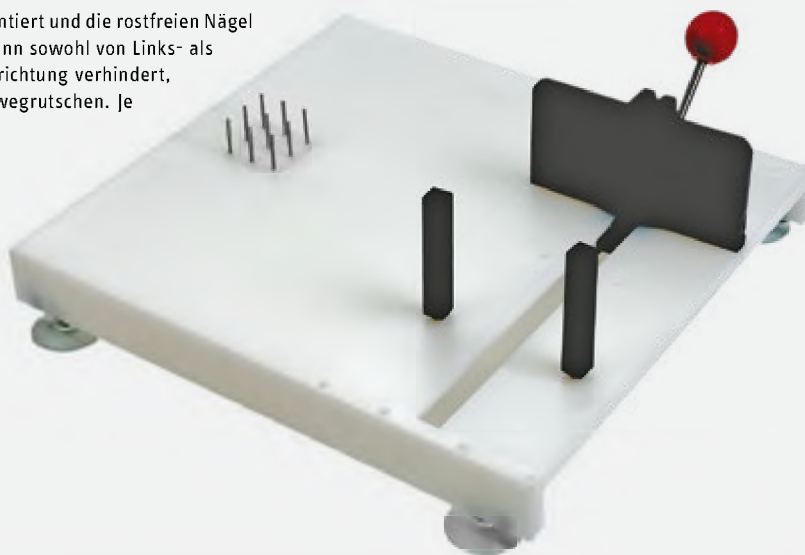


SCHNEIDEBRETT, UNIVERSAL

Das Schneidebrett wird mit den Saugnäpfen rutschfest montiert und die rostfreien Nägel ermöglichen das Fixieren von Lebensmitteln. Das Brett kann sowohl von Links- als auch von Rechtshändern genutzt werden. Die Klemmvorrichtung verhindert, dass z.B. Gläser oder Schalen während des Gebrauchs wegrutschen. Je nach Bedarf können die Nägel weggeklappt werden.

- Gewicht** 1,3 kg
- Größe** 30 x 28 cm
- Material Brett** Polystyren
- Material Nägel/Metalteile** Edelstahl
- Material Klemmen** PC/ABS
- Farbe** weiß
- Spülmaschinen- und mikrowellen-**
geeignet bis zu 70°C
- außer Klemmvorrichtung und Saugnäpfe**



Artikelnummer	Durchmesser
07693408	21 cm

FRÜHSTÜCKSBRETT FÜR EINHÄNDER

Das Frühstücksbrett für Einhänder ermöglicht ein problemloses Schmieren von Brotscheiben. Durch seine rutschfesten Kunststoffknoten und dem nach innen geformten Rand gewährleistet es einen sicheren Halt.

- Gewicht** 186 g
- Größe** 22 x 22 cm
- Material** Kunststoff
- Spülmaschinenfest**



Artikelnummer
07694307

SCHNEIDEBRETT

Stabiles Schneidebrett nicht nur zum Streichen von Brot. Vier Saugnäpfe verhindern ein Verrutschen sogar auf feuchten und glatten Oberflächen. Die Aluminiumnägeln des Brettes ermöglichen die Fixierung von diversen Lebensmitteln und der seitliche Rand bietet zusätzlichen Halt.

- Gewicht** 636 g
- Größe** 20 x 20 cm
- Farbe** weiß
- Spülmaschinenfest**



Artikelnummer
07693199

KÜCHENMESSER RFM®

Durch den geschlossenen Kunststoffgriff ermöglicht das Küchenmesser RFM® Lebensmittel, wie zum Beispiel Brot, mit geringem Kraftaufwand zu schneiden. Das „schwedische“ Küchenmesser ist für Personen geeignet, die aufgrund von Kraftverlust eine geringere Greifkraft in der Hand haben. Das Messer hat eine gezahnte Wellenschliff-Klinge.

- Gewicht** ca. 200 g
- Länge** ca. 23 cm
- Farbe Griff** schwarz
- Spülmaschinengeeignet**



Artikelnummer
07693259

EASI-GRIP® BROMESSER

Das aus rostfreiem Stahl gefertigte Messer besitzt einen angewinkelten und ergonomisch geformten Griff. Dadurch wird das Handgelenk beim Schneiden von Brot in einer angenehm lockeren Position gehalten. Der rutschsichere, angepasste Griff vermeidet ein Drehen der Hand während des Schneidevorgangs und erleichtert die Anwendung auch bei eingeschränkter Beweglichkeit und geringerer Kraft. Auch mit nassen oder fettigen Händen ist ein rutschsicheres Greifen möglich.

- Gewicht** ca. 130 g
- Länge** ca. 26 cm
- Spülmaschinengeeignet**



Artikelnummer
80003836